

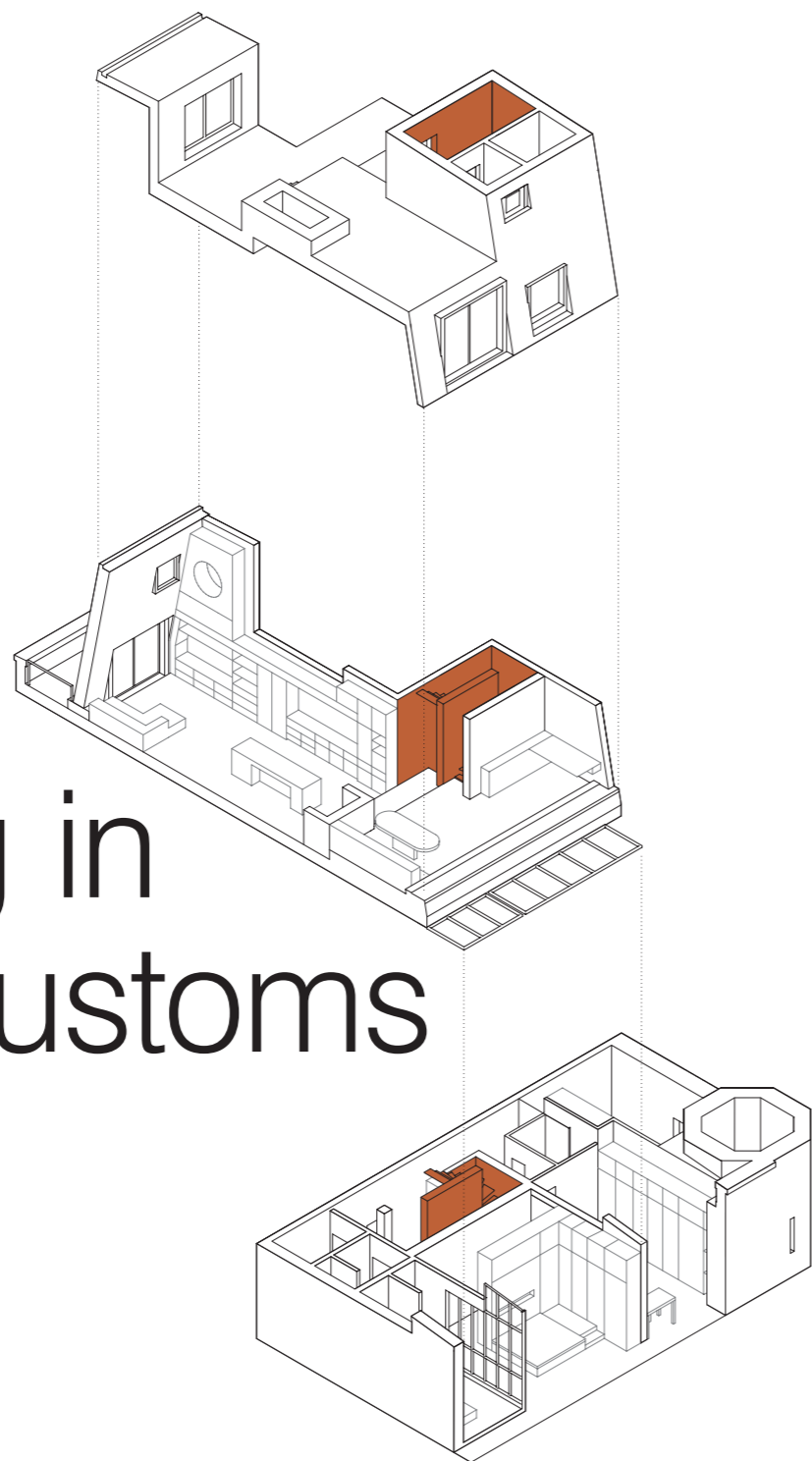
Raumhohe Einbauten und kräftige Farbakzente: Für eine junge Familie interpretieren DIIP den Loftcharakter einer ehemaligen Zollhalle in Köln neu.

Room-height built-in furniture and strong colour accents: For a young family, DIIP newly interpreted the loft-like character of a former customs hall in Cologne.

Wohnen in der Zollhalle

Living in the Customs Hall

Text: Peter Popp



Das seidenglänzende Orange des Treppenaufgangs bildet einen größtmöglichen Kontrast zu den gedeckten Farben der angrenzenden Oberflächen.

The satin orange gloss of the stairwell establishes the greatest possible contrast to the muted colours of the neighbouring surfaces.





Meet the Architects:
Jochen Reetz über Loft M
 Meet the Architects:
 Jochen Reetz on Loft M
detail.de/1-2-2023-diip

Die Lage könnte kaum imposanter sein: Loft M befindet sich in einer ehemaligen Zollhalle im aufgelassenen Rheinauhafen der Kölner Altstadt-Süd – mit spektakulären Ausblicken auf das beeindruckende Flusspanorama. Bereits 2010 wurde das Gebäude von Molestina Architekten um zwei zurückgesetzte Etagen erweitert und bietet seither Platz für ebenerdige Gewerbeflächen und mehrgeschossige Wohnungen direkt am Ufer. Eine davon gestaltete das Kölner Büro DIIP nun für eine junge Familie komplett um.

In engem Austausch entstand die Idee, den großzügigen Loftcharakter der dreigeschossigen Einheit zu erhalten und mit nachhaltigen Materialien zu interpretieren. Im Eingangsgeschoss bieten raumhohe und flächenbündige Einbauten aus regional

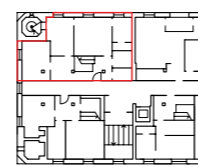
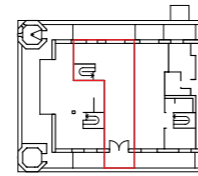
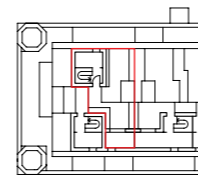
The location could hardly be any more impressive: Loft M is located in a former customs hall of the now defunct Rheinauhafen harbour of Cologne's Altstadt-Süd quarter and features spectacular views of the impressive river scenery. In 2010 Molestina Architekten already added two recessed floors to the building. Since then it has offered rooms for commercial areas on the ground floor and multi-level upstairs apartments facing the riverfront. One of the apartments was completely redesigned for a young family by the Cologne-based office DIIP.

The client and the architects cooperated closely, which resulted in the idea to maintain the generous loft-like character of the three-storey unit and newly interpret it by use of sustainable materials. On the entrance floor, room-height and flush built-in furniture



Annika Feuss

Nutzungsplan
 Maßstab 1:1000
 Use plan
 scale 1:1000



Molestina Architekten

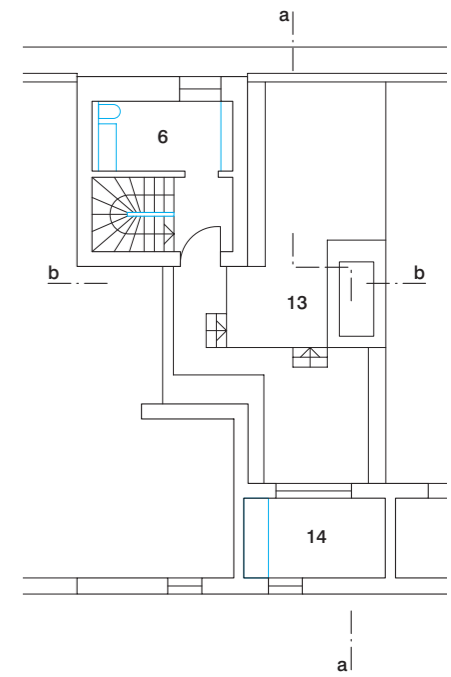


Annika Feuss

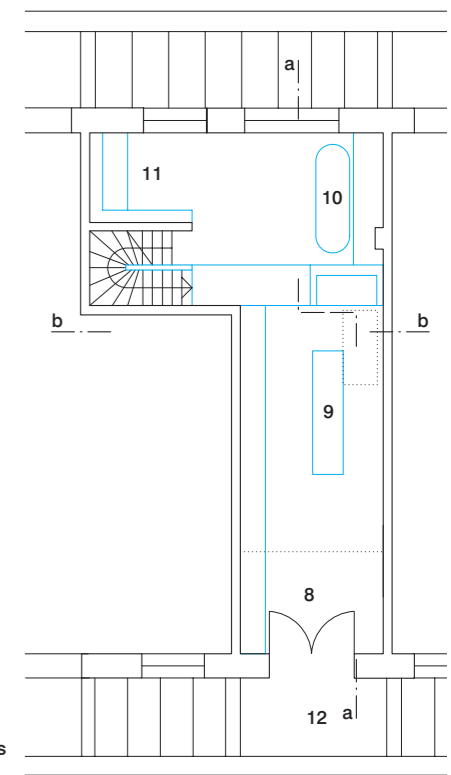
- Schnitte • Grundrisse**
 Maßstab 1:200
 1 Eingang, Diele
 2 Stauraum
 3 Gästezimmer
 4 Kinderzimmer
 5 Schlafzimmer
 6 Hauswirtschaftsraum
- 7 Badezimmer**
 8 Wohnen
 9 Kochen
 10 Essen
 11 Arbeiten
 12 Balkon
 13 Dachterrasse
 14 Luftraum

- Sections • Floor plans**
 scale 1:200
 1 Entrance, hallway
 2 Storage space
 3 Guest room
 4 Children's room
 5 Bedroom
 6 Housekeeping room
- 7 Bathroom**
 8 Living room
 9 Kitchen
 10 Dining room
 11 Workspace
 12 Balcony
 13 Roof terrace
 14 Void

Dachgeschoss
 Top floor



2. Obergeschoss
 Second floor

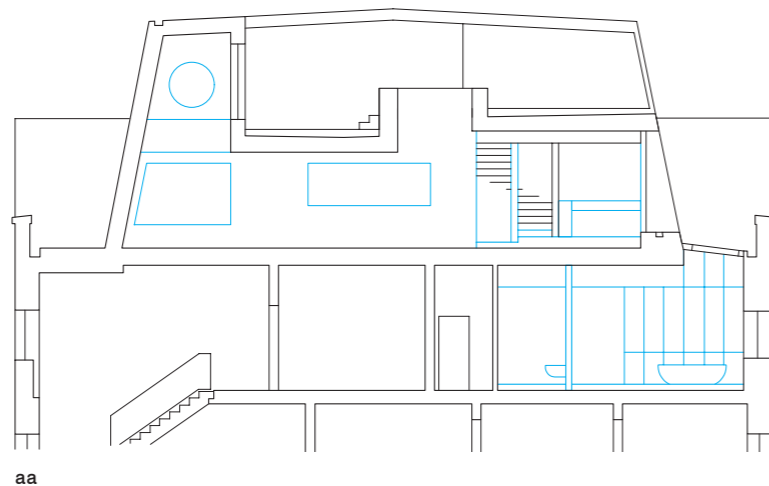


Baujahr Aufstockung
 Construction date, addition
 2010

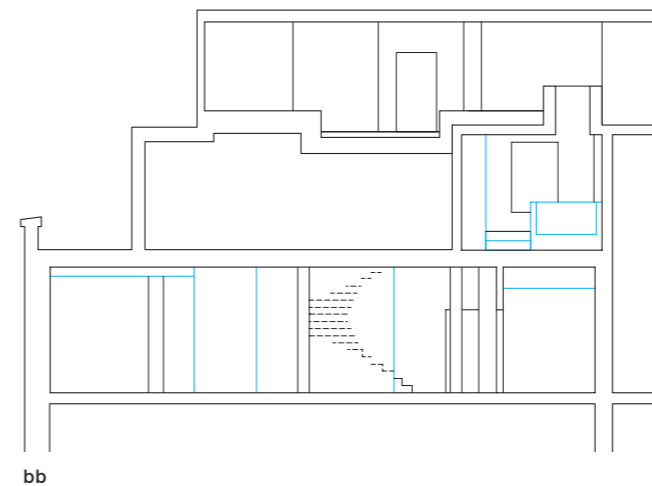
Fertigstellung Loft M
 Completion Loft M
 2022

beheizte Fläche
 Heated floor area
 175 m²

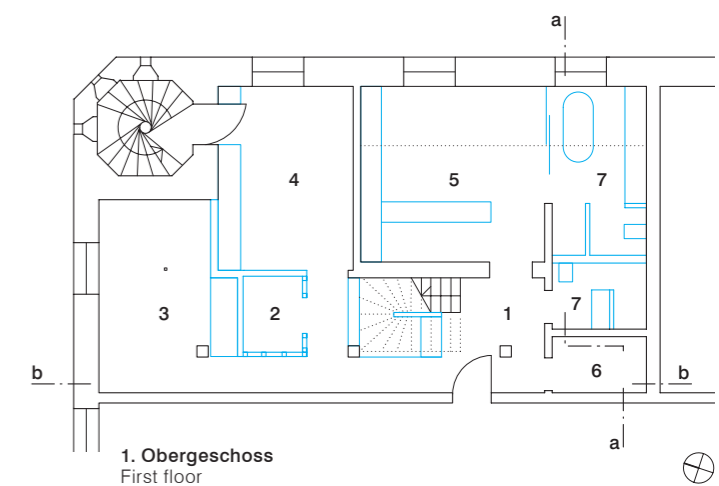
Materialwahl
 Materials selection
Weißtanne, Lehmputz, Kautschuk, Kokos
 Silver pine, clay render, natural rubber, coco



aa



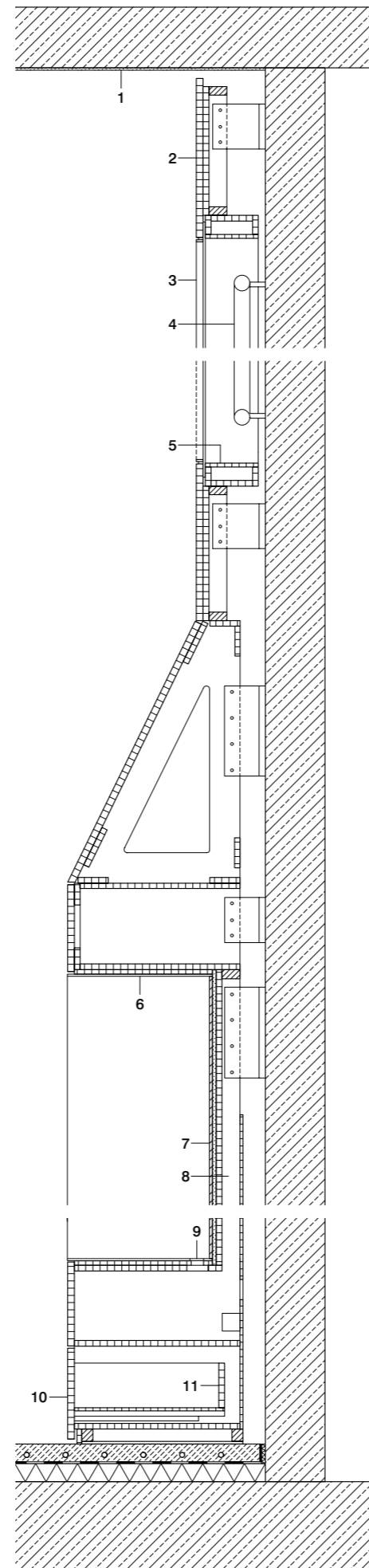
bb



1. Obergeschoss
 First floor



Amika Feus



Schnitt Maßstab 1:20	Section scale 1:20
1 Lehmputz 8 mm	1 8 mm clay render
2 Dreischichtplatte Weißtanne astrein 21 mm, befestigt mit verdeckten Einhängeverbindern Unterkonstruktion Spanplatte 19 mm Lattung 28/60 mm	2 21 mm knot-free silver fir three-layer panel, concealed suspension connec- tors framing: 19 mm particle board
3 Ornamentglas 4 mm Einfassung: MDF- Platte formbar matt lackiert 6 mm	3 4 mm ornamental glass enclosure: 6 mm MDF panel, matte lacquer finish
4 LED-Leuchte kreisrund	4 circular LED light
5 Biegesperrholz weiß lackiert 12 mm auf Spanplatte 19 mm	5 12 mm flexible ply- wood, white lacquer finish on 19 mm par-

6 Hartpapierplatte 6 mm Sperrholz 15 mm	6 6 mm hard paper panel 15 mm plywood
7 Rückwand TV- Nische: Fliese Feinstein- zeug schwarz 8 mm Gipskartonplatte 12,5 mm Spanplatte 19 mm Lattung 28/60 mm	7 TV niche rear wall: 8 mm fine stoneware tile, black; 12.5 mm gypsum board 19 mm particle board
8 Kabelkanal	8 cable duct
9 Kabeldurchführung	9 cable port
10 Front: Dreischicht- platte Weißtanne astrein 21 mm	10 front: 21 mm knot-free silver fir three-layer panel
11 Korpus: Spanplatte 19 mm auf Blind- sockel	11 body: 19 mm particle board on concealed base

produzierten Weißtannen-Dreischichtplatten viel Stauraum und sorgen für größtmögliche Flexibilität in den angrenzenden Privaträumen. Auf sämtliche Wand- und Deckenflächen wurde ein grober, 8 mm starker Lehm-Farbputz aufgetragen. Beigemischte Strohfasern unterstreichen die Natürlichkeit der unbehandelten Oberflächen. Die hochwertige Materialauswahl komplettiert ein cremefarbener Kautschukboden, der in allen Wohnräumen als fußwarmer Bodenbelag dient. Einen kräftigen Farbakzent setzt das in glänzendem Orange lackierte Treppenhaus. Es verbindet die einzelnen Ebenen und sorgt für Orientierung.

Die als Raumkontinuum gestaltete L-förmige Wohnstube auf der mittleren Ebene erstreckt sich über die gesamte Gebäudetiefe und bildet das räumliche Zentrum der Loftwohnung. Ein eingezogenes Podest separiert den großzügigen Ess- und Arbeitsbereich von dem um zwei Stufen tiefer liegenden, lediglich 3 m breiten Koch- und Wohnbereich. Das Raumende überrascht mit einer außergewöhnlichen Perspektive: Über der TV-Nische öffnet sich ein zweigeschossiger Luftraum zur Dachterrasse – akzentuiert von einer großformatigen, kreisrunden Leuchte.

made of regionally sourced silver fir three-layer panels offers ample storage space and creates the largest possible degree of flexibility for the adjoining private spaces. An 8 mm layer of coarse clay colour render was applied to all wall and ceiling surfaces. Straw as additive underscores the natural character of the otherwise unfinished surfaces. The high quality materials selection is complemented by off-white natural rubber flooring in all living spaces, warm to the touch. A striking colour accent is provided by the stairwell painted in glossy orange. It connects the different levels and provides orientation.

The L-shaped plan of the living space functions as a continuum on the middle level by spanning the entire depth of the building, thus forming the spatial centre of the loft apartment. A raised platform is accessed by two steps and separates the generous dining and working areas from the lower and merely 3 m wide kitchen and living area. The space surprises visitors with its exceptional backdrop: Above the niche for the TV screen, a two-storey airspace unfolds upward to the roof terrace – accentuated by a large-format circular luminaire.

Über einen zweigeschossigen Luftraum ist der Wohnbereich mit der Dachterrasse verbunden. Ein großformatiges Fenster sorgt für indirekte Beleuchtung.

A two-storey airspace connects the living area and the roof terrace. A large-format window provides indirect lighting.



Amika Feus

Das um zwei Stufen erhöhte Podest mit Essbereich und Arbeitsnische ermöglicht einen freien Blick auf das beeindruckende Rheinpanorama.

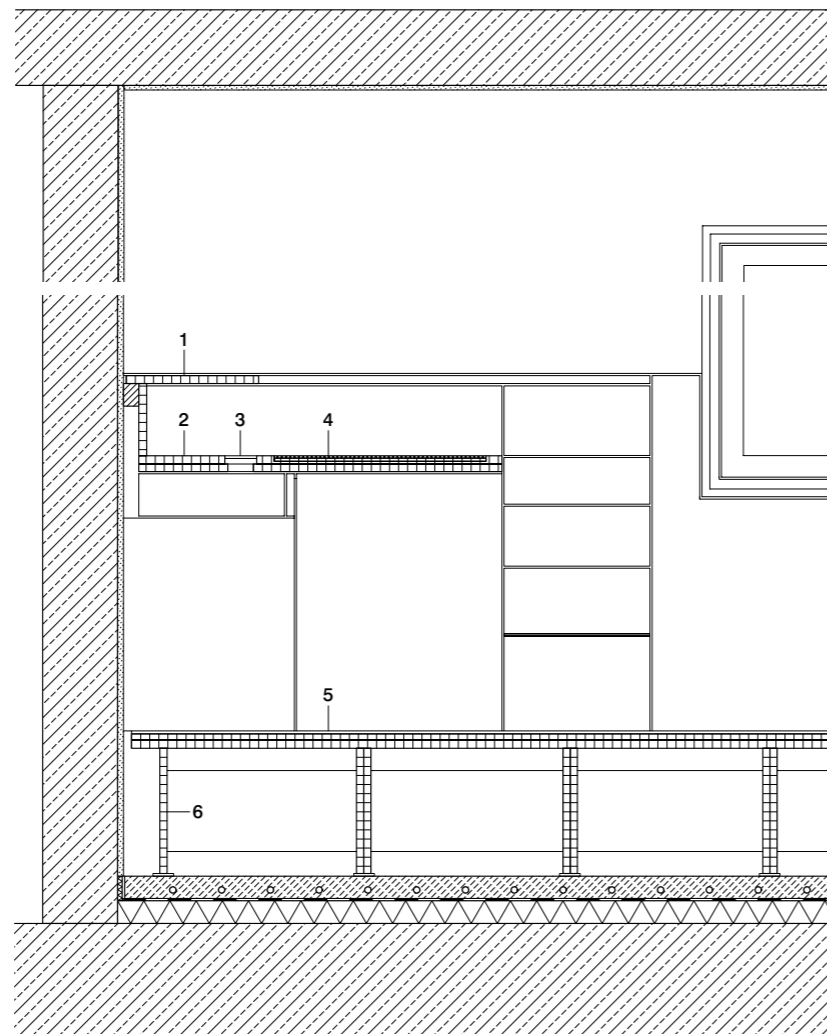
The platform with dining area and work-place niche is raised by two steps and provides an open view of the impressive Rhine scenery.



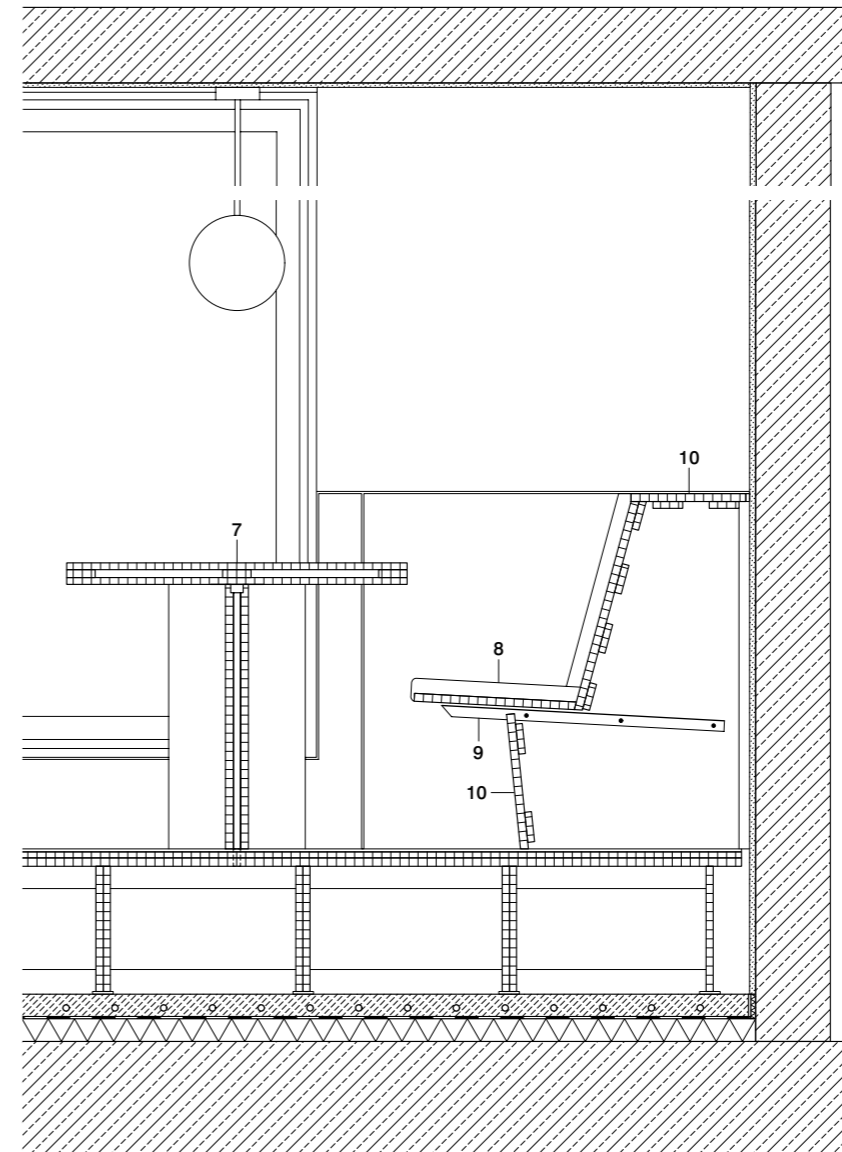
Annika Feuss

Sabrina Rothe

Annika Feuss



Schnitt Maßstab 1:20	Section scale 1:20
1 Rückwand, Ablage: Dreischichtplatte Weißtanne astrein 21 mm Lattung 40/60 mm	1 rear wall, storage: 21 mm knot-free silver fir three-layer panel 40/60 mm battens
2 Tischplatte: Dreischichtplatte Weißtanne astrein 2x 21 mm	2 tabletop: 2x 21 mm knot-free silver fir three-layer panel
3 Kabeldurchführung	3 cable port
4 Schreibunterlage: Linoleum 2 mm auf Sperrholz 8 mm	4 desk pad: 2 mm linoleum on 8 mm plywood
5 Podestaufbau: Kautschuk 2 mm Spanplatte 16 mm OSB-Platte 22 mm	5 platform construction: 2 mm natural rubber flooring 16 mm particle board 22 mm OSB
6 Stabsper Holz 19 mm auf Bauten- schutzmatte 5 mm	6 19 mm blockboard on 5 mm protection mat
7 Tischplatte, -fuß: Sperrholzplatte	



Ein fest installierter Esstisch mit stoffbezogener Sitzbank bildet den kommunikativen Mittelpunkt des maßgeschneiderten Interieurs.

A dining table with fabric-covered bench is fixed to the centre of the custom-tailored interior and also forms its communicative centre.

HPL-beschichtet hochglanzlackiert 2x 18 mm dazwi- schen Sperrholz- rahmen 22 mm Stahlplatte 5 mm Gewindestange M10; Einschraub- mutter in OSB- Platte (Podest) 22 mm	7 tabletop, base: 2x 18 mm HPL coat- ed plywood panel, high gloss lacquer finish 22 mm inlaid ply- wood framing 5 mm steel plate M10 threaded rod, threaded nut in 22 mm OSB (plat- form)
8 Sitzbank, (-lehne): Möbelpolsterstoff Schaumstoff 40 mm (30 mm) geklam- mert auf Sperrholzplatte 21 mm (12 mm)	8 bench (backrest): 40 mm (30 mm) upholstery foam stapled to 21 mm (12 mm) plywood panel
9 Stahlwinkel L 30/30/3 mm	9 30/30/3 mm steel angle
10 Dreischichtplatte Weißtanne astrein 21 mm Sperrholz 18 mm	10 21 mm knot-free silver fir three-layer panel 18 mm plywood

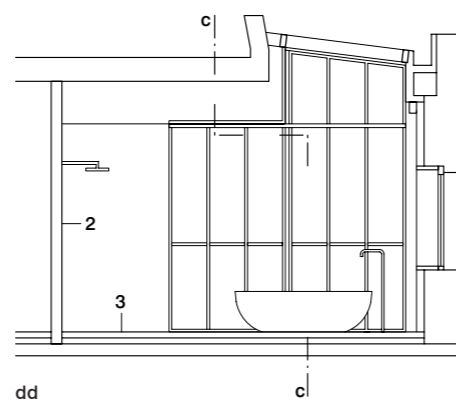
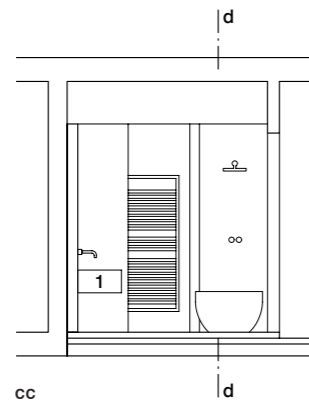


Schnitte
Maßstab 1:100

Sections
scale 1:100

- | | |
|---|---|
| <p>1 Waschtisch:
Weißtanne geölt</p> <p>2 Fliese Feinsteinzeug schwarz 8 mm</p> <p>3 Betonboden gespachtelt gewachst 3 mm</p> | <p>1 vanity:
silver pine, oiled finish</p> <p>2 8 mm fine stoneware tile, black</p> <p>3 3 mm concrete floor, trowelled, wax finish</p> |
|---|---|

Annika Feuss



Eine schiebbare Trennwand aus Stahl und Glas schafft eine visuelle Verbindung zwischen Bade- und Schlafzimmer.

A sliding partition wall consisting of steel and glass creates a visual connection between the bathroom and the bedroom.



Annika Feuss

Die astfreie Maserung der raumbildenden Einbauten betont das minimalistische Gestaltungskonzept der Loftwohnung.

The knot-free grain of the built-in furniture that delineates the space emphasises the minimalist design concept of the loft apartment.

Annika Feuss